

MITTWOCH

Hochw.: 22.56, Morg.: 11.43 u. 23.38, Niedrig: 17.44, morg.: 8.38 u. 18.47, Sonnenaufg.: 31.5, 8.6, 15.6, 22.6.



151 Tage sind vergangen, 214 folgen noch

Probleme sind leichter zu lösen, wenn man sie ein wenig abkühlt

Handwritten notes and signatures on the calendar page.

AUS ALTEN HAMBURGER ZEITUNGEN: Am 31. Mai 1917: 'Für unsere Heiden auf U-Booten...'

HAMBURGER ABC: Als Lübecks Nordseehafen galt Hamburg noch im 13. Jahrhundert...

FÜR DIE GUTE LAUNE DER TÄGLICHE WITZ: Aber Pauline, muß es denn gerade ein Parziant sein?

Mini-Manie

Ich glaube, mit Mini-Golf hat es angefangen. Das mit Mini. Fachkreise sehen allerdings in der Ehefrau von Mickey...

Hotelhochhaus abgelehnt

Abgelehnt hat die Bezirksversammlung Eimsbüttel den Plan, ein Großhotel an der Fontänen zu errichten...

Staatsbesuch verschoben

Der Staatspräsident von Niger, Hamani Diori, hat seinen für den 2. Juni geplanten Hamburg-Besuch verschoben...

Soll das neue Dammtor-Center in Planten un Blumen gebaut werden?

Prof. May gewann mit seinem Plan die erste Runde

Vorschlag der Gutachter an den Senat Architekt Prof. Tamms: „Nicht bange sein“

Eine wichtige Vorentscheidung über die Gestaltung des Dammtor-Centers ist gefallen: Eine gemeinsame Gutachter-Kommission der Baubehörde und der „Neuen Heimat“ hat gestern dem Senat vorgeschlagen...

Bausenator Caesar Meister, Mitglied der Kommission, will die Entscheidung des Senats schon in acht bis vierzehn Tagen herbeiführen. Die Zeit eilt für die Baubehörde. Noch im Juni dieses Jahres nämlich soll der Wettbewerb für die IGA 73 ausgeschrieben werden...

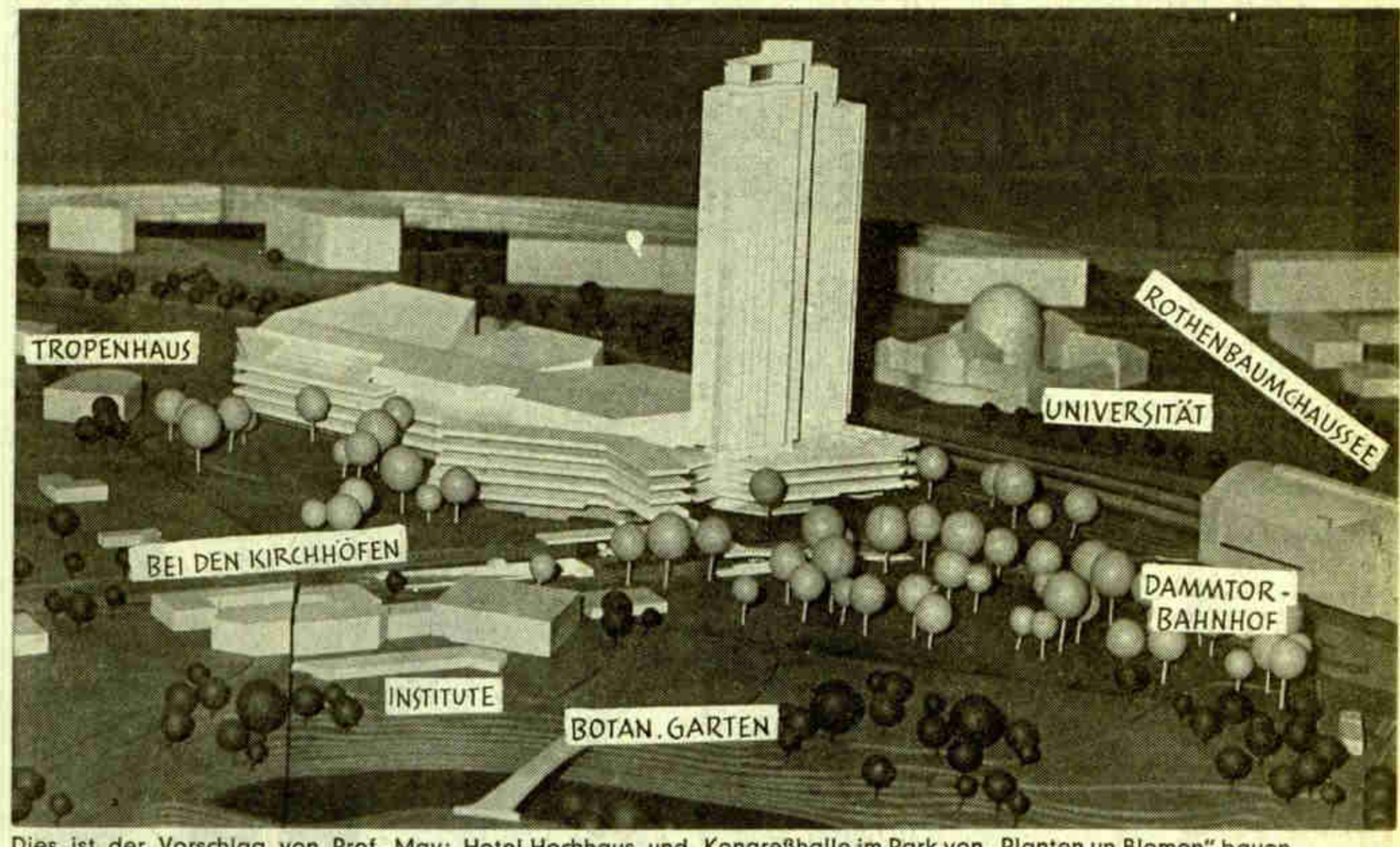
Was sagen die Hamburger?

Man darf zunächst mal ein Ausdruckszeichen setzen: endlich! Das seit Jahren herumgeisternde, immer wieder als dringend notwendig erkannte Kongreß-Zentrum hat im endlosen Planspiel nun doch Gestalt angenommen...

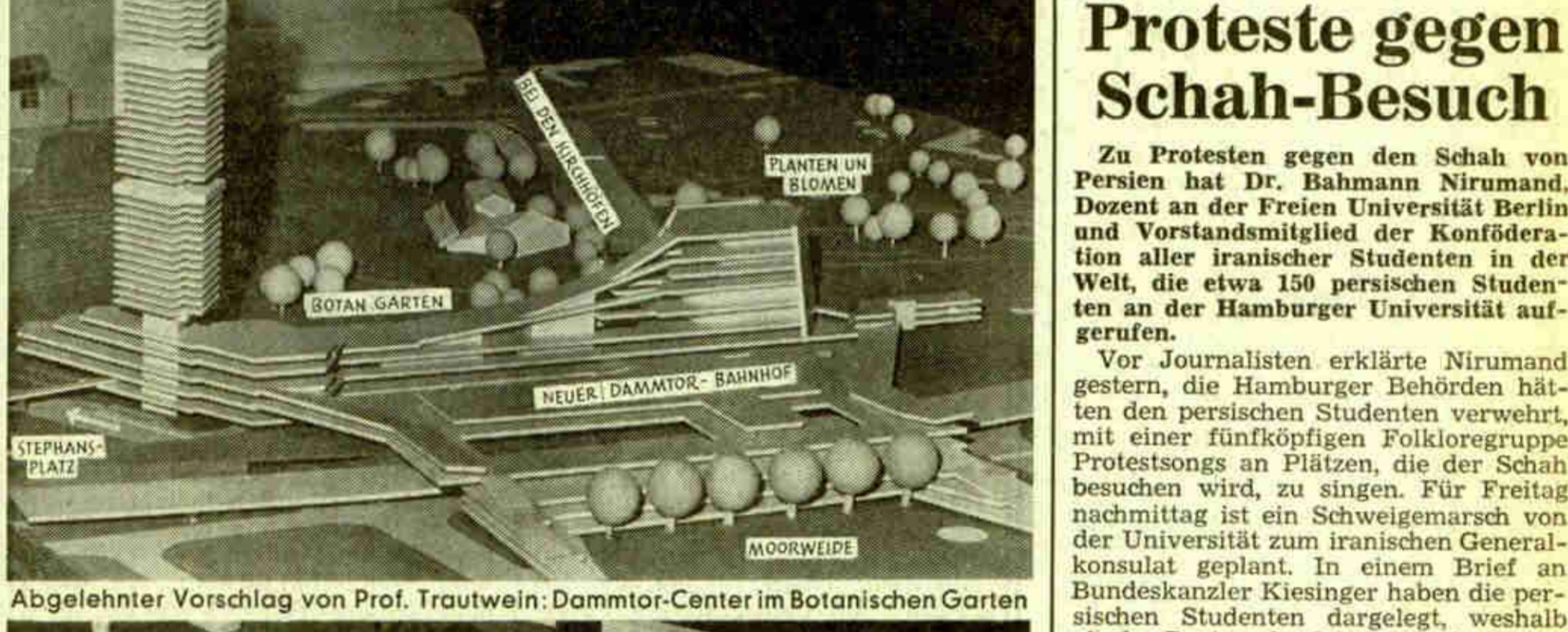
Gartens errichten. Außerdem wollen sie den Dammtorbahnhof neu gestalten. Ebenfalls abgelehnt wurde der nach den Kalkulationsunterlagen wirtschaftlichste Entwurf der Architekten Henschker und Griesenberg...

Hier die ersten Kommentare zu dem Entwurf von Prof. May: Bausenator Caesar Meister: „Ein außerordentlich interessanter Vorschlag, der völlig neue Perspektiven eröffnet.“

Der neue Direktor von „Planten un Blumen“, Hans-Joachim Hoerenz, der als Sachverständiger der Gutachterkommission angehört: „Der Bedarf für eine Kongreßhalle in Hamburg ist außerordentlich groß.“



Dies ist der Vorschlag von Prof. May: Hotel-Hochhaus und Kongreßhalle im Park von „Planten un Blumen“ bauen



Abgelehnter Vorschlag von Prof. Trautwein: Dammtor-Center im Botanischen Garten



Ebenfalls abgelehnt: Architekt Henschkers Plan für „Planten un Blumen“

Proteste gegen Schah-Besuch

Zu Protesten gegen den Schah von Persien hat Dr. Bahmann Nirumand, Dozent an der Universität Berlin und Vorstandsmitglied der Konföderation aller iranischer Studenten in der Welt, die etwa 150 persischen Studenten an der Hamburger Universität aufgerufen.

Am Geburtstag vor der Fernsehkamera

Inge Meyssel ist abergläubisch. „Was mir am Geburtstag passiert, hält das ganze Jahr an“, sagte sie. Gestern wurde die beliebte Hamburger Schauspielerin 57 Jahre alt.

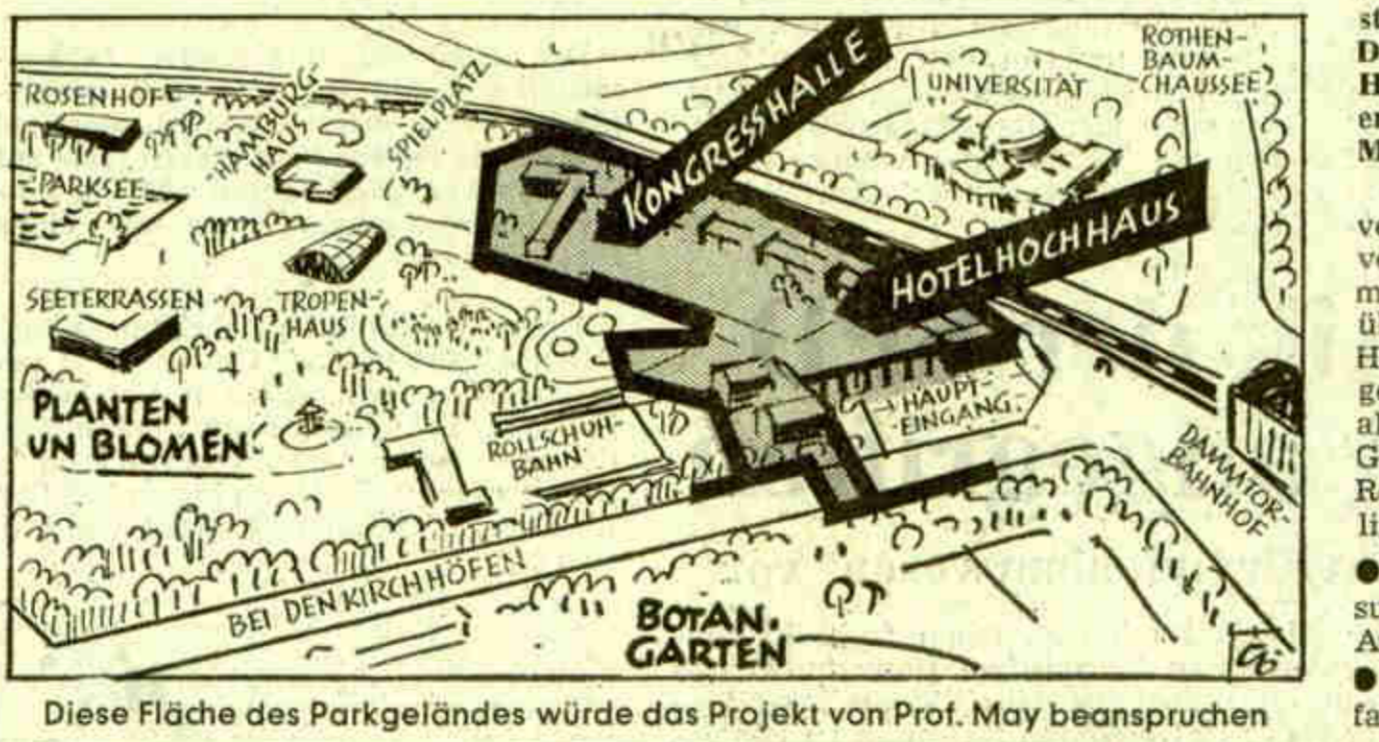


Gutes Omen: Inge Meyssel war sie Gast in der letzten Rudi-Carrell-Show in Bremen.

Es geht um Forderungen von zwei Millionen Mark

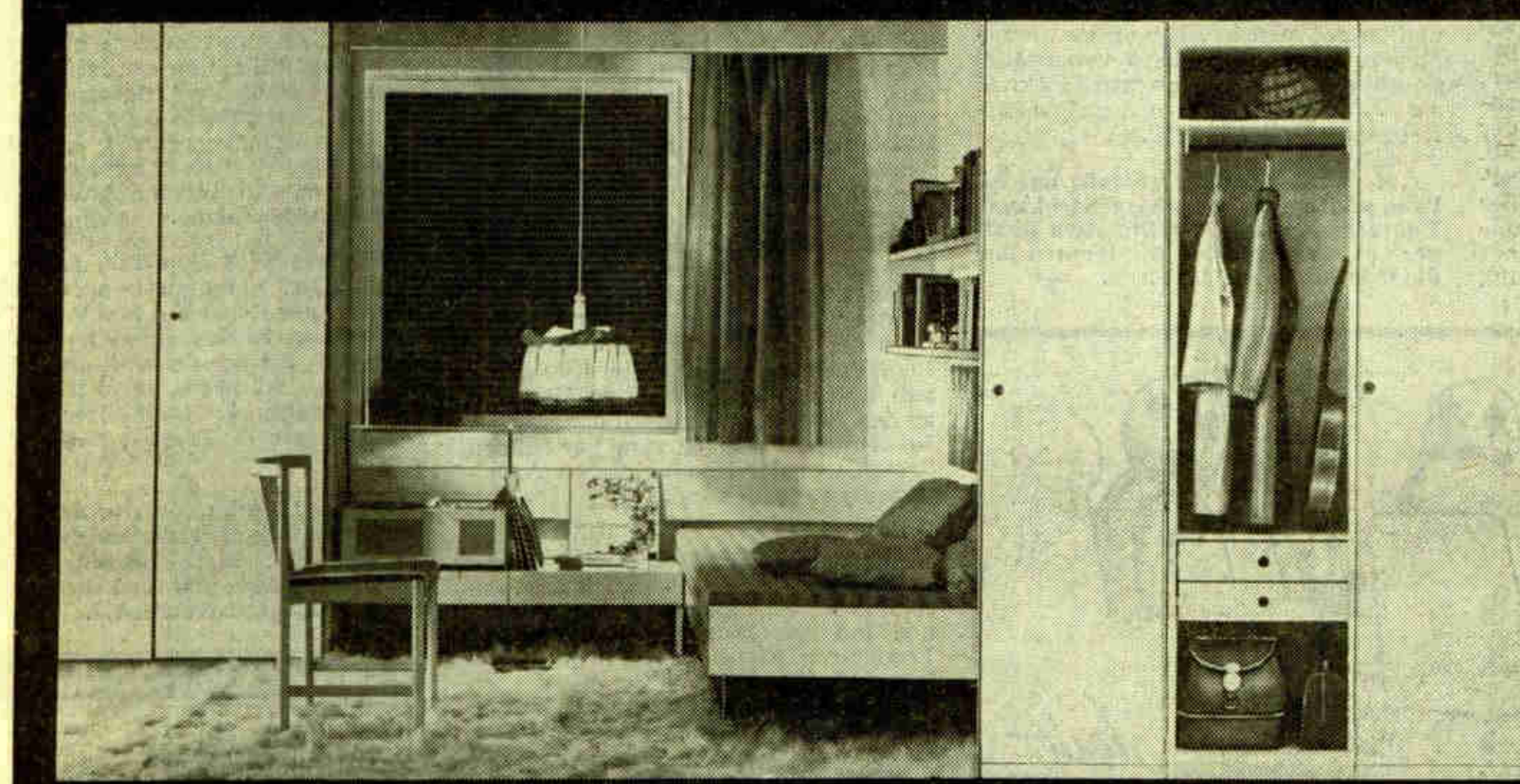
Ein neuer Prozeß um das schwere Busunglück auf der Wilhelmsburger Reichstraße vom 3. Februar 1964 steht bevor. Diesmal geht es vor einem Richter des Hamburger Landgerichts um Schadensersatzforderungen in Höhe von fast zwei Millionen DM.

Rechtsanwalt Erich Salinger (Hannover), der Vertreter der 39 Businsassen, von denen zwölf bei dem Zusammenstoß mit einem Lastzug getötet wurden, hat über das Amtsgericht Harburg beim Hamburger Landgericht Zivilklage eingereicht. Er verklagt sowohl die Halter als auch die Fahrer beider Fahrzeuge als Gesamtschuldner.



Diese Fläche des Parkgeländes würde das Projekt von Prof. May beanspruchen

Seit 1963 bei gleichbleibender Qualität keine Preiserhöhung



Das Schlafzimmer nach Ihren Wünschen. Dieses Schlafzimmer ist variabel. Alle persönlichen Wohnideen können Sie damit verwirklichen. Ganz gleich, ob Sie große oder kleine Räume einzurichten haben.

Bornhold

Einrichtungshaus Hamburg 36, Neuer Wall 70-82 Werkstätten und Verkaufsschau - die permanente - Hamburg-Lokstedt, Osterfeldstr. 16, Tel. \* 36 33 61